

LE

TRAIN

THÉÂTRE

JEUNE PUBLIC

EN FAMILLE

2026 2027



Soutenu
par



Centre national
de la musique

Licences d'entrepreneur de spectacles 1-011404 • 2-011409 • 3-014276

RÊVER ENSEMBLE. PARTAGER ENSEMBLE. VIBRER ENSEMBLE.

1

Cette nouvelle saison jeune public et famille marque un moment particulièrement émouvant : le retour dans un Train Théâtre rénové, repensé pour mieux vous accueillir après plus d'une année de travaux. Un lieu réinventé, sans rien perdre de son âme. Un écrin retrouvé pour les émotions, les découvertes et les imaginaires partagés.

Enfants, parents, grands-parents, enseignants, éducateurs... Cette programmation s'adresse à toutes et à tous. À celles et ceux qui savent combien le spectacle vivant peut ouvrir des fenêtres, éveiller les sens, susciter des questions et nourrir les rêves.

Les musiques occupent toujours une place centrale, dialoguant souvent avec d'autres disciplines artistiques : théâtre, danse, cirque, images, objets, récits... Des formes sensibles et poétiques qui invitent chacun, dès le plus jeune âge, à ressentir intimement le monde qui nous entoure.

Car voir un spectacle, ce n'est pas seulement regarder. C'est éprouver ensemble. C'est sentir battre une émotion dans une salle plongée dans le silence ou traversée d'éclats de rire. C'est découvrir des artistes qui nous racontent le monde avec délicatesse, inventivité et humanité.

À l'heure où les écrans occupent tant de place, nous croyons plus que jamais à la nécessité de ces expériences vivantes et partagées. Rien ne remplace la présence, le frisson d'une voix, la vibration d'une musique, l'émerveillement d'un instant vécu ensemble.

Nous vous souhaitons une saison riche en découvertes, en émotions et en souvenirs à partager.

Benoit Vuillon

SAISON 2026 2027

8 + 9 + 10 OCT	KA-IN. GROUPE ACROBATIQUE DE TANGER ET RAPHAËLE BOITEL → SOIRÉES D'OUVERTURE	CIRQUE	P.9
MER 14 OCT	SECRETS DE BEATMAKER. PHOTOGRAPH	POP ELECTRO	P.10
MAR 24 NOV	MÊME PAS PEUR ! LE CENTRE IMAGINAIRE	MARIONNETTE MUSICQUE THÉÂTRE D'OMBRE	P.11
MER 9 DÉC	MUSÉE. CIE FALTAZI → MÉDIATHÈQUE FRANÇOIS MITTERRAND LATOUR-MAUBOURG. VALENCE	BD-CONCERT	P.12
9 + 10 DÉC	FAME TV « SILENCE. ÇA TOURNE ». COLLECTIF TBTF. RICARDO S. MENDES	CIRQUE HUMOUR	P.13
MER 13 JANV	MA VIE. MON ROMAN. CIE RASSEGNA	SPECTACLE MUSICAL	P.14
JEU 21 JANV	LA SŒUR DE JÉSUS-CHRIST. THÉÂTRE DE POCHÉ - BRUXELLES	THÉÂTRE WESTERN MODERNE	P.15
27 + 28 + 29 JANV	POUR QUE LES AILES TOMBENT. CIE CABAS	CIRQUE DANSE MUSICQUE	P.16
MAR 9 FÉV	UN CONTRE UN. CIE L'OUBLIÉ(E), RAPHAËLE BOITEL	MUSICQUE CIRQUE THÉÂTRE	P.17
9 + 10 MARS	ÉVIDENCES INCONNUES. CIE RODE BOOM + DJ SET LA SCANDALEUSE	MAGIE MENTALISME	P.18
SAM 13 MARS	BIOWA (LA DESTINÉE). BIM ET FABIEN TOULMÉ	BD CONCERT IMMERSIF	P.19
MAR 23 MARS	OCTET. CIE MISE À FEU	COMÉDIE MUSICALE	P.20
MER 31 MARS	LA CUISINE MUSICALE. CIE MINUTE PAPILLON	CONCERT LYRICO-ÉPIQUE	P.21
7 + 8 AVRIL	ESPÈCE D'IDIOT. GALAPIAT CIRQUE	CLOWN MUSICQUE	P.22
VEN 30 AVRIL	BAL CLANDESTIN. CIE CHATHA + DJ SET	DANSE MUSICQUE	P.23
MER 19 MAI	(É)MOUVOIR. CIE ENTRE EUX DEUX RIVES → SALLE GEORGES BRASSESS. PORTES-LÈS-VALENCE	SPECTACLE SENSORIEL	P.24
27 + 28 MAI	CHEVALETTES. CIE FRANCINE ET JOSÉPHINE	THÉÂTRE ENSEMBLE VOCAL FÉMININ	P.25

2

SÉANCES SCOLAIRES 2026 2027

3

SECRETS DE BEATMAKER

Photograph
jeu 15 oct 10h + 14h30
 Voir p.10

MÊME PAS PEUR !

Le Centre Imaginaire
lun 23 nov 10h
mar 24 nov 14h30
 Voir p.11

MUSÉE

Cie Faltazi
mar 8 déc 10h30 + 15h
Salle Baronissi, Centre culturel L. Aragon, Portes-lès-Valence
 + visite d'une exposition et atelier BD (1h)
 à 9h30 et à 14h avant le spectacle, sur réservation.
 En partenariat avec la médiathèque de Portes-lès-Valence
 Voir p.12

MA VIE. MON ROMAN

Cie Rassegna
mar 12 janv 10h + 14h30
 Voir p.14

UN CONTRE UN

Cie L'Oublié(e)
mar 9 fév 14h30
 Voir p.17

LA CUISINE MUSICALE

Cie Minute Papillon
jeu 1^{er} avril 10h + 14h30
 Voir p.21

(É)MOUVOIR

Cie Entre eux deux rives
jeu 20 mai 9h15 + 10h30
ven 21 mai 9h15 + 10h30
Salle Georges Brassens, Portes-lès-Valence
 Voir p.24

LE TRAIN THÉÂTRE ET LA JEUNESSE

4

PARENTS ET PROFESSIONNELS DE L'ENFANCE...

L'ART COMME LEVIER INDISPENSABLE À LA DÉCOUVERTE DU MONDE ET DE SES RICHESSES

Pour l'égalité des droits artistiques, culturels et éducatifs des enfants et des jeunes, nous proposons depuis 35 ans une programmation ajustée et diversifiée, de la petite enfance aux jeunes adultes et des parcours adaptés à partir de notre programmation. Provoquer l'imaginaire, éveiller la sensibilité, encourager la créativité, inciter cette jeunesse à la réflexion sur le monde qui l'entoure...

POUR LES FAMILLES

DES SPECTACLES CAPTIVANTS POUR PETITS ET GRANDS

Une programmation dédiée à découvrir en famille, sur des horaires adaptés (les mercredis à 10h ou 18h30 selon le spectacle). Cirque, marionnettes, concert, théâtre d'objet sensoriel... il y en aura pour tous les goûts et tous les âges ! Certaines représentations pourront se clôturer par des Rencontres-artistes, pour partager vos sensations, découvrir les coulisses de la création et prolonger l'expérience du spectacle.

PLONGEZ AU CŒUR DE L'ARTISTIQUE !

Des ateliers adulte-enfant(s) vous sont proposés :

- *Partageons nos mémoires* autour du spectacle *Ma vie, mon roman*. La compagnie Rassegna vous invite à venir avec une parcelle de souvenir qui compte pour vous (photo, objet, comptine...). Vous créez ensuite, en fonction de vos envies, en musique, en dessin et/ou en théâtre avec les différents artistes autour de ces tendres mémoires.

mar 12 janv 2027 de 17h30 à 19h
mer 13 janv 2027 de 14h à 16h
Tout public dès 8 ans, gratuit,
sur inscription (voir p.14)

- *La cuisine musicale avec la Cie Minute Papillon*. Initiez-vous à la musique lyrique en cuisinant votre propre chanson. Et, pour l'assaisonner, chacun fabriquera sa salière musicale qu'il rapportera chez lui !

mer 31 mars 2027 à 11h15
Tout public dès 4 ans, gratuit,
sur inscription (voir p.21)

LE MINI CHŒUR D'ENFANTS DU TRAIN THÉÂTRE

Durant les vacances de printemps 2027, le Train Théâtre propose à vos enfants un stage de chant choral avec un chef de chœur professionnel. Le chœur d'enfants sera ensuite invité à se produire en première partie de La Meute au Train Théâtre le samedi 24 avril.

5 demi-journées sont à prévoir + la représentation à partir de 9 ans
gratuit, sur inscription.
contact mediation@train-theatre.fr

POUR LES STRUCTURES ET ÉTABLISSEMENTS DE L'ENFANCE ET DE LA JEUNESSE (ÉTABLISSEMENTS SCOLAIRES, CENTRES SOCIAUX, CENTRES DE LOISIRS...)

Nous sommes à votre disposition pour répondre à vos attentes : programmer un spectacle sur mesure, rencontrer les membres de l'équipe, organiser un temps d'échange ou de pratique avec les artistes, présenter des spectacles en classe...
En bref : coconstruire les projets avec vous !

PETIT + DE LA SAISON 26/27

Un atelier visite d'une exposition et BD-lecture autour du spectacle *Musée* vous est proposé en partenariat avec la médiathèque de Portes-lès-Valence lors des séances scolaires.

mardi 8 décembre 2026 à 9h30 (durée 55 min)
spectacle à 10h30
mardi 8 décembre 2026 à 14h (durée 55 min)
spectacle à 15h
gratuit, sur inscription.

LE PARCOURS CLASSE

Sélection de trois spectacles par l'enseignant (en fonction du projet de classe) et bords de scène (= rencontre artiste) à l'issue de la représentation.

LES PROJETS D'ÉDUCATION ARTISTIQUE ET CULTURELLE (EAC) DE LA MATERNELLE À L'UNIVERSITÉ

Le Train Théâtre s'engage aux côtés des enseignants dans la co-construction de projets d'éducation artistique et culturelle, adaptés aux différents objectifs pédagogiques et qui s'appuient sur les trois piliers (*Pratiquer – Rencontrer – Connaître*) à partir de notre programmation ou notre réseau d'équipes artistiques. Ateliers, rencontres, présentations métiers, résidences en milieu scolaire, visite du théâtre... Contactez-nous pour nous communiquer vos envies !

UNE PROGRAMMATION ARTISTIQUE QUE VOUS CHOISISSEZ (COLLÈGE ET LYCÉE)

En fonction de vos thématiques et vos niveaux, nous vous proposons une programmation artistique sur mesure, au sein même de votre établissement. Financement possible via le pass Culture. Contactez-nous pour plus d'informations.

UN ACCOMPAGNEMENT ADAPTÉ

Plusieurs dispositifs existent pour préparer votre venue au spectacle :

- Une présentation détaillée de notre programmation auprès de vos équipes, directement dans votre structure (établissements scolaires, associations, centres sociaux...).
- Des dossiers pédagogiques.
- Notre professeure relais est à votre disposition pour répondre à vos demandes et besoins.

LE PASS CULTURE DE LA SIXIÈME À LA TERMINALE

5

Le Train Théâtre est partenaire du pass Culture, dispositif porté par le ministère de la Culture qui accompagne les jeunes de moins de 18 ans au quotidien en leur offrant un plus grand accès à la culture. Ce dispositif permet aux jeunes, grâce au crédit individuel, de découvrir et réserver selon leurs envies les propositions culturelles de proximité et des offres numériques. Enseignants, l'offre collective, de la sixième à la terminale, permet de faire vivre à vos élèves des expériences en groupe, avec les acteurs culturels dans le cadre de sorties scolaires et de rencontres collectives.
Info+ pass.culture.fr

CONTACTS

Justine Rando-Martin
04 75 57 85 47
06 33 92 51 72
mediation@train-theatre.fr

Fanny Bernard
Professeure relais
fanny.bernard1@ac-grenoble.fr

LE TRAIN CINÉMA

LE GRAND ÉCRAN
À HAUTEUR D'ENFANT !

SALLE ADAPTÉE
À L'ENFANCE

ATELIERS AUTOUR DE L'IMAGE,
CINÉ-GOUTERS, CINÉ-CONCERTS...

LE TRAIN CINÉMA. UNE EXPÉRIENCE RENOUVELÉE

Entièrement rénové, le Train Cinéma vous accueille dans une salle à taille humaine de 84 places, équipée de fauteuils tout confort, d'une acoustique repensée et d'un système sonore de haute qualité. Ici, chaque projection devient une véritable expérience immersive.

Classé Art et Essai par le Centre National du Cinéma et de l'image animée depuis 2014, le Train Cinéma se distingue par son engagement en faveur du cinéma d'auteur. Chaque semaine, entre 5 et 10 films sont visionnés pour sélectionner des œuvres singulières, allant des pépites indépendantes aux productions plus grand public.

UNE PROGRAMMATION RICHE ET ACCESSIBLE

En plus de sa programmation Art et Essai, le Train Cinéma propose :

- des films grand public et jeune public
- des projections thématiques
- des avant-premières
- des documentaires
- des ciné-goûters pour les plus jeunes

Lieu de culture et de partage, le cinéma favorise le lien social, l'ouverture d'esprit et les échanges citoyens.

UN ACTEUR ENGAGÉ DANS L'ÉDUCATION À L'IMAGE

LE TRAIN CINÉMA PARTICIPE ACTIVEMENT AUX DISPOSITIFS NATIONAUX

- École et cinéma
- Collège au cinéma

Ces actions contribuent à l'éducation artistique et culturelle des élèves, en développant leur regard critique et leur sensibilité aux images.

UN PARTENAIRE CULTUREL INCONTOURNABLE

7

TRÈS IMPLIQUÉ DANS LA VIE LOCALE, LE TRAIN CINÉMA COLLABORE AVEC DE NOMBREUX ÉVÉNEMENTS

- Le Festival d'un jour
- Le mois du film documentaire

IL S'ASSOCIE ÉGALEMENT À DES RENDEZ-VOUS NATIONAUX

- Le Festival Télérama
- Les avant-premières "surprise" AFCAE
- Le jour le plus court

DU CINÉMA SUR MESURE

Le Train Cinéma propose des séances adaptées aux besoins des groupes (enseignants, associations, comités d'entreprise, éducateurs...). Films à la demande, horaires personnalisés, cycles thématiques ou œuvres du répertoire : tout est pensé pour construire des projets pédagogiques et culturels sur mesure.

NOUVEAU ! LE BEFORE-CINÉ

La force du Train Cinéma est de réunir des personnes qui ne se connaissent pas, qui ont opté pour un même lieu, au même moment, autour d'une avant-première surprise ! Se rencontrer, échanger et partager autour des derniers films vus, des coups de cœur, des adaptations ou des pépites.

Rendez-vous à 19h45, chaque premier mardi du mois. Séance "ciné- surprise" à 20h30

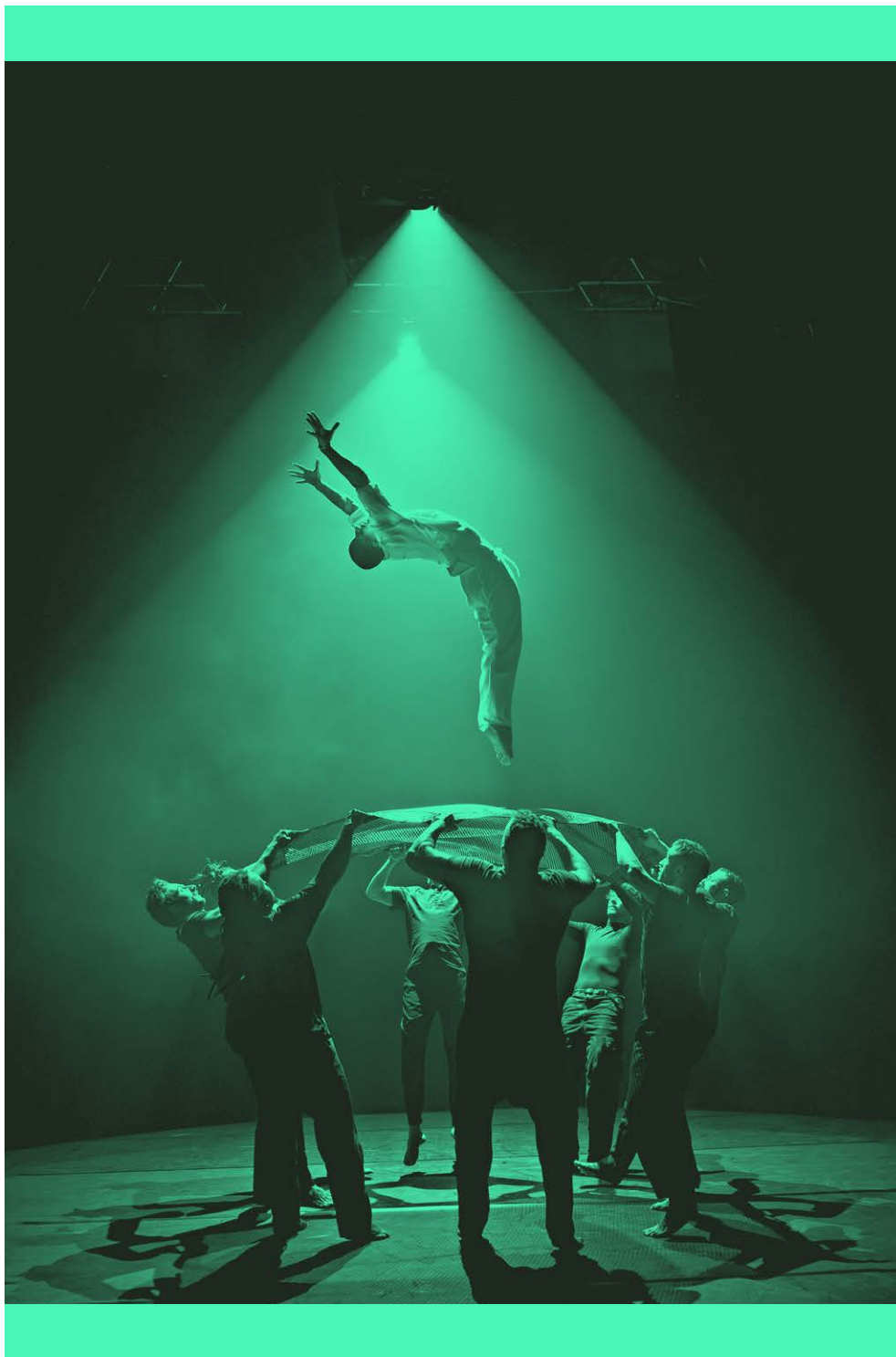
TOUTE LA PROGRAMMATION

Sur train-theatre.fr > Train Cinéma >
À l'affiche

CONTACT

traincinema@train-theatre.fr





jeu 8 oct 20h
ven 9 oct 20h
sam 10 oct 20h

Le Train Théâtre

Ballet acrobatique
pour 13 danseurs

1h10
Tout public dès 7 ans
Plein tarif 21€
Tarif réduit 16€

9

Soirées
d'ouverture

Coproduction
Train Théâtre

GROUPE ACROBATIQUE DE TANGER ET RAPHAËLLE BOITEL

« KA-IN »

Quand l'univers poétique et visuel de Raphaëlle Boitel rejoint la virtuosité des circassiens du Groupe Acrobatique de Tanger, déjà accueilli avec *F.I.Q (Réveille-toi)* en 2023, le résultat est détonnant.

Fondé en 2003 pour conjuguer au présent la tradition de l'acrobatie marocaine – joyau du patrimoine – le collectif a évolué au fil de compagnonnages avec des artistes d'horizons multiples, nourrissant une démarche pluridisciplinaire vivifiante.

En 2025, c'est avec la metteuse en scène et chorégraphe Raphaëlle Boitel que le collectif imagine une épopée circassienne énergique, inspirée par la quête d'émancipation qu'incarne la ville de Tanger, au carrefour des mers et des continents.

Baigné dans un clair-obscur transpercé par un puissant « Bleu Maroc » qui illumine la scène, *KA-IN* se joue des tensions entre le mouvement collectif et les corps des acrobates. Portés vertigineux, sauts, pyramides humaines, roues et impacts semblent menacer les murs d'effondrement.

Acrobaties en cascade et énergie exaltée, *KA-IN* est tout à la fois un hymne à la jeunesse, un élan de vie et un cirque dansé, ancré dans la culture berbère, le regard tourné vers l'avenir. Une partition acrobatique tourbillonnante, un spectacle endiablé et explosif, à couper le souffle !

« Le groupe acrobatique de Tanger de retour avec *KA-IN*, un ballet spectaculaire, sans temps mort. Acrobaties, saltos, breakdance... Les artistes du collectif se rencontrent, s'affrontent, s'interpellent, à un rythme effréné et virtuose. » [Télérama](#)

Mise en scène et chorégraphie de Raphaëlle Boitel, interprètes Hamidou Aboubakar Sidiki, Mohcine Allouch, Hammad Benjkiri, Manal El Abdouny, Achraf El Kati, Bouchra El Kayouri, Youssef El Machkouri, Mohammed Guechri, Hamza Naceri, Kwatar Niha, Youssef Salihi, Hassan Taher, Oussama Baida, collaboration artistique, lumière, scénographie Tristan Baudoin

mer 14 oct 18h30
Le Train Théâtre

Pop
electro

50 min
Tout public dès 5 ans
Plein tarif 10€
Tarif réduit 7€

10

SECRETS DE BEATMAKER

Photograph

Photograph est un trio de Pop Alternative franco-britannique, nourri à la poésie toute anglaise de Metronomy, l'énergie jouissive de Gorillaz alliée à la puissante brutalité de Justice. Sous le vernis d'une pop colorée se dévoile une musique soignée, sensible, entre fougue et légèreté.

Entouré de machines électroniques en tous genres et d'un bric-à-brac sonore aussi insolite qu'inattendu, le trio entrouvre la porte de leur atelier de fabrication.

À travers le récit de leur complicité d'enfance, ils égrènent tour à tour les sept commandements qui les ont conduits à rejoindre la grande famille des beatmakers : le goût des sons, l'art du bidouillage, celui d'appivoiser des machines parfois récalcitrantes, jusqu'à l'expérience réjouissante des premiers dancefloors. Entre compositions originales et reprises de grands classiques (Daft Punk, Kraftwerk...), ces trois magiciens du son en survêtements rose et bleu, promettent une expérience musicale immersive, drôle et inventive dont on vous laisse imaginer l'issue...

Un spectacle *feel good* drôle, aussi instructif qu'entraînant !

« Un univers electro accessible et ludique, idéal pour éveiller la curiosité musicale des enfants. Des reprises culte qui font aussi plaisir aux parents. » [Citizenkid](#)

Mise en scène Olivier Prou, Etienne de Bortoli batterie, trompette, percussions,
Jon Sayer chant, clavier, guitare, Romain Simard machines, clavier, basse



mar 24 nov 18h30
Le Train Théâtre

Marionnette musique théâtre
d'ombre et projection

45 min
Tout public dès 7 ans
Plein tarif 10€
Tarif réduit 7€

11

MÊME PAS PEUR !

Le Centre Imaginaire → création

Coproduction
Train Théâtre

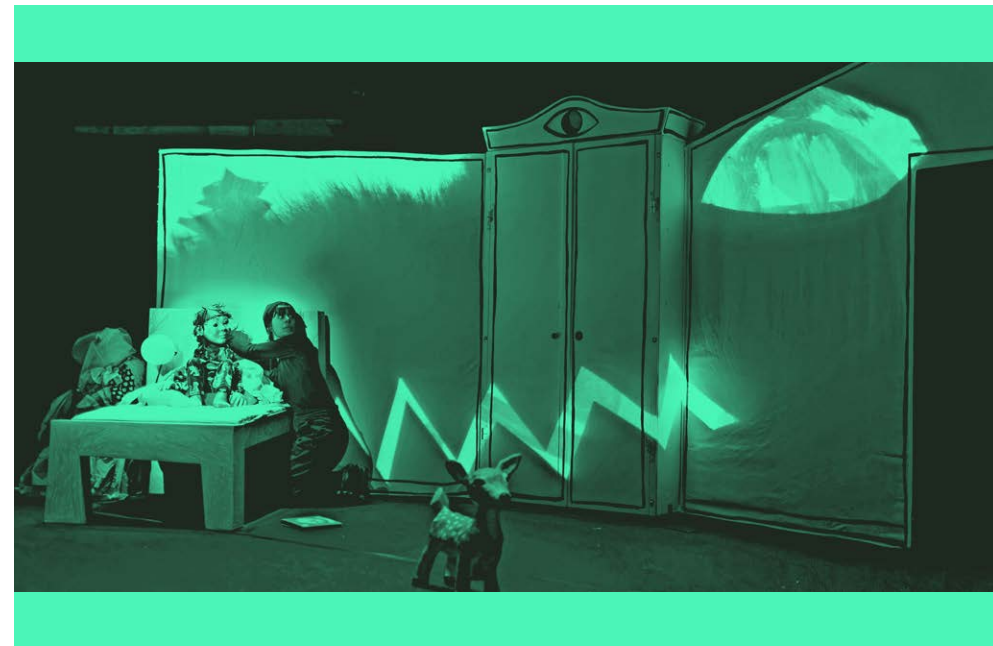
Même pas peur ! propose un voyage étonnant dans l'univers kaléidoscopique des peurs enfantines. Billie est intranquille. L'histoire est terminée et il est l'heure d'aller se coucher. Mais trouver le repos n'est pas une mince affaire pour Billie. Dans le noir de sa chambre, son imaginaire galope. Les pensées se bousculent dans sa tête et la peur envahit son corps. Billie voudrait qu'elle parte, mais la peur ne le quitte pas, toujours là, tapie dans l'ombre.

Alors cette nuit, Billie va apprendre à la regarder, à l'appivoiser, à lui faire face et surtout à composer avec elle. Dans cette création du Centre Imaginaire, marionnette, bruitages, musique, théâtre d'ombres, projections et paroles d'enfants issues de nombreux entretiens se croisent, pour nous entraîner au cœur d'une nuit peuplée de rencontres inattendues.

Même pas peur ! Une création singulière entre humour et onirisme.

Extrait d'entretien préparatoire : « Ma plus grosse peur c'était d'avoir peur. »

Jeu et projection Jean-Baptiste Sugier, scénographie et marionnette Clémentine Cadoret,
création sonore et bruitage Christina Firmino, composition musicale et chant Fanny Vialle



mer 9 déc 19h
Médiathèque François Mitterrand
Latour-Maubourg, Valence

BD-concert

12

MUSÉE

Cie Faltazi

45 min
Tout public dès 8 ans
Plein tarif 10 €
Tarif réduit 7 €

Coproduction
Train Théâtre

Plongée fantasque et musicale au cœur du Musée d'Orsay, d'après l'ouvrage *Musée* de Christophe Chabouté. Et si les œuvres prenaient vie une fois le musée fermé ? Quand vous visitez un musée, avez-vous déjà songé à ce qui se passe une fois les portes refermées ? Saviez-vous que les œuvres de Daumier, d'Ingres, de Van Gogh, de Renoir, de Bourdelle ou Modigliani prennent vie le soir venu ? Saviez-vous que les statues descendent de leur socle, que les personnages quittent leur toile, et se retrouvent pour discuter, raconter les derniers potins et évoquer les visiteurs du jour ? Dans ce huis clos drôle et poétique, *Musée* nous ramène, nous humains, à notre condition de simples passants, de regardants regardés...

Une histoire accompagnée par les compositions musicales de la Cie Faltazi – clarinette basse, contrebasse –, tantôt tendres et malicieuses, tantôt plus contemporaines. Les bruitages et les dialogues, tels un chuchotement, deviennent le miroir sensible du dessin et des planches projetées du maître du noir et blanc, Christophe Chabouté.

Un spectacle original, fantasque, drôle et diablement séduisant.

Florent Hermet direction artistique, contrebasse, composition, Pierre Lordet clarinette basse, composition, Antoine Asselineau montage vidéo

En partenariat avec
La médiathèque François Mitterrand Latour-Maubourg de Valence
et la médiathèque de Portes-lès-Valence



mer 9 déc 18h30
jeu 10 déc 20h
Le Train Théâtre

Cirque
humour

1h30
Tout public dès 7 ans
Plein tarif 21 €
Tarif réduit 16 €

Coproduction
Train Théâtre

13

FAME TV « SILENCE, ÇA TOURNE ! »

Ricardo S. Mendès, Collectif TBTF

Préparez-vous à remonter le temps ! Direction les seventies, leurs "pattes d'eph'" et leurs robes à fleurs : bienvenue sur le plateau de *Fame TV*, l'émission de variétés phare des années seventies. Silence, ça tourne !

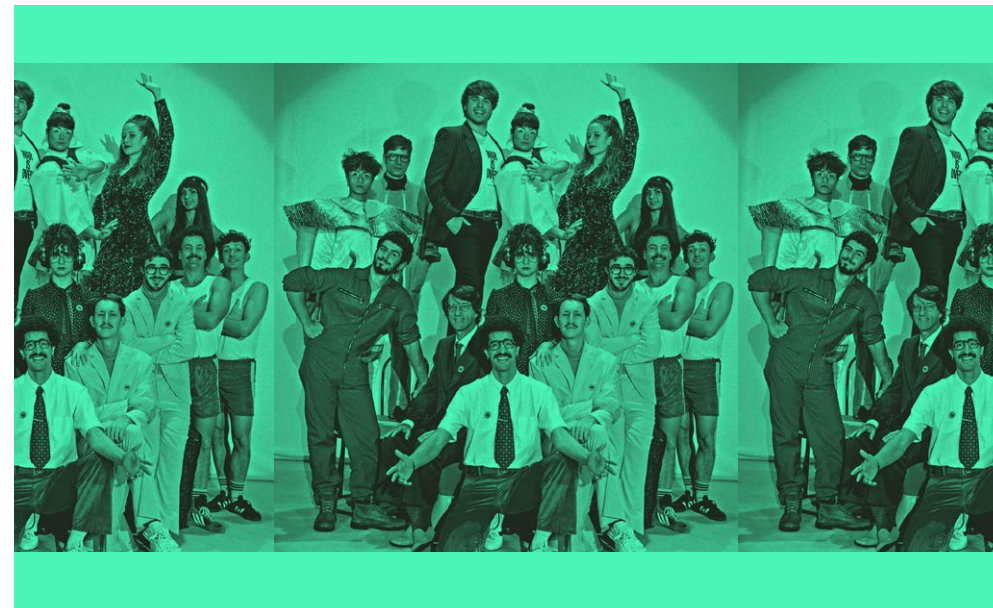
Le Collectif TBTF fait revivre l'ambiance des sitcoms, télé-crochets et autres émissions culte des années 70 à travers un tournage en direct et en public, joyeusement désordonné, foisonnant de musiciens, de circassiens et d'animateurs.

Sur le plateau, un présentateur haut en couleur mène la danse. Ambiance musicale groove, bande-son emblématique, réclames, acrobates déchaînés... Et comme à la télévision, un chauffeur de salle réchauffe le public : selon la pancarte, on fait la claque ou on rit très fort ! Décors, costumes, couleurs vitaminées, son : tout y est pour une parfaite reconstitution.

Délicieusement drôles et plein de fantaisie, les douze artistes espiègles nous entraînent dans une soirée entre paillettes, humour et satire sociale. Plus qu'un spectacle déjanté, une plongée joyeuse, furieusement vivante et décapante dans les grandes heures des variétés seventies.

On rit beaucoup.

Mise en scène Ricardo S.Mendes, interprètes Ricardo S.Mendes, Luc Miglietta, Timothé Vincent, Inès Arabi, Réhane Arabi, Sophie Nusbaumer, Elisa Bitschnau, Justin Collas, Lena Reynaud, Simon Tabardel, Timothée Vierne, Kolia Chabanier, Pablo Fraile, accompagnement artistique Alain Reynaud & Eric Louis, chorégraphe Ilaria Romanini



mer 13 janv 18h30
Le Train Théâtre

Spectacle musical
musiques méditerranéennes

50 min
Tout public dès 8 ans
Plein tarif 10 €
Tarif réduit 7 €

14

Coproduction
Train Théâtre

MA VIE, MON ROMAN

Cie Rassegna

Et si nos souvenirs d'enfance avaient une bande-son ?

Au son de mélodies enjouées, d'airs traditionnels réarrangés et de compositions originales inspirées des sonorités populaires de Méditerranée, la Compagnie Rassegna présente *Ma vie, mon roman* : un spectacle musical plein d'émotion, guidé par le fil rouge de nos mémoires enfantines.

Sur scène la voix de Carlito traverse doucement l'espace à travers la radio des souvenirs. Carlito, c'est celui qui ferraille contre les dragons, qui se glisse sous le sombrero d'un mariachi, qui joue le BG sur une rumba espagnole ou qui fait les 400 coups. C'est lui, c'est nous, revivant nos amitiés, nos premières amours, les joies et les peines qui ont façonné nos premiers souvenirs.

En français, en espagnol, italien, arabe ou corse, les artistes font ressurgir des bribes de refrains oubliés... Laissons-nous emporter par le souffle des souvenirs qui s'éveillent, entre douceur, amusement et gaieté.

Bruno Allary direction artistique, composition, écriture, guitares, voix, **Fouad Didi** voix, oud, violon arabo-andalou, **Carine Lotta** voix, banjo, **Sylvie Paz** voix, cajon, basse, **Laurent Gachet** aide à l'écriture et mise en scène

+ ATELIER INTERGÉNÉRATIONNEL "PARTAGEONS NOS MÉMOIRES"

Musique, dessin, théâtre, tout public dès 8 ans (en duo), gratuit
mar 12 janv 17h30 → 19h + mer 13 janv 14h → 16h

Au premier rendez-vous, apportez un objet qui vous remémore des souvenirs : photo, comptine, doudou...



jeu 21 janv 20h
Le Train Théâtre

Théâtre
western moderne

15

1h15
Tout public dès 14 ans
Plein tarif 28 €
Tarif réduit 22 €

LA SŒUR DE JÉSUS-CHRIST

Théâtre de Poche → Bruxelles

« Quand tu dois tirer, tire, cause pas ! » Sergio Leone

Sud de l'Italie. Maria traverse son village, le pistolet familial à la main. Autour d'elle, les villageois se rassemblent. Rumeurs, récits et éclats de voix accompagnent cette marche inexorable et dessinent peu à peu le portrait d'une jeune fille en colère. Rien ni personne ne pourra l'arrêter, lui faire cesser cette marche, lui faire lâcher son arme. Ni sa famille, ni les gendarmes.

La veille, Maria a été agressée. Elle refuse l'humiliation.

Duo explosif, dispositif scénique ingénieux, écriture cinématographique singulière, *La sœur de Jésus-Christ* est un western moderne original, intense et généreux, qui renverse avec humour les normes dominantes du patriarcat.

« Par une construction maîtrisée qui tient en haleine, une trame narrative originale pleine d'humour et de cocasserie, Oscar De Summa signe un voyage initiatique express et haletant, sous le dur soleil des Pouilles. » [Radio France](#)

De Oscar de Summa, mise en scène Georges Lini, texte français Federica Martucci comédien Félix Vannoorenberghe, musicienne, compositrice Florence Sauveur, direction musicale et composition François Sauveur, création sonore et composition Pierre Constant, création vidéo Sébastien Fernandez, scénographie et costumes Charly Kleinermann et Thibaut De Coster, création lumière Jérôme Dejean, collaboration dramaturgique Nargis Benamor

Prix Maeterlinck 2023 de la meilleure scénographie
Traduit de l'italien par Federica Martucci



mer 27 janv 18h30
jeu 28 janv 20h
ven 29 janv 20h
Le Train Théâtre

Cirque danse
musique

1h10
Tout public dès 9 ans
Plein tarif 21 €
Tarif réduit 16 €

Spectacle bilingue
Français / LSF



16

POUR QUE LES AILES TOMBENT

Coproduction
Train Théâtre

Cie Cabas → création

Pour que les ailes tombent, convoque au plateau sept acrobates mêlant voltige, acrobatie, danses contemporaines d'Afrique de l'Ouest, portés par des musiques live aux accents du monde. Un spectacle singulier où la langue des signes est prédominante.

Au cœur de cette création : la rencontre, le croisement, celui des corps, des cultures, des générations, des identités, des trajectoires et des imaginaires. Les lignes se croisent, les identités dialoguent, les différences s'accordent et se conjuguent pour faire naître, avec énergie et flamboyance, un espace de jeu commun, mouvant et fertile.

Entre force et délicatesse, cette création célèbre l'altérité, le collectif et la liberté. Elle esquisse un espace où chacun trouve sa place, sans jamais renoncer à sa singularité. Les artistes s'élancent, se rattrapent, se frôlent, s'étreignent et s'enlacent.

Une invitation à faire du lien et à croire, ensemble, en la force du vivre-ensemble

La promesse d'un spectacle engagé, sensible et généreux, flamboyant et spectaculaire.

Mise en scène Sophia Perez, **chorégraphe** Karine Noel, **auteur.e.s-et interprètes** Lili Dufour (porteuse au cadre aérien, au sol et acrobate danseuse), Pierre-Lucas Benoit (porteur au cadre aérien et au sol), Marie Lamothe (comédienne et adaptatrice en langue des signes française), Joseph Adando Kodjo (danseur, acrobate et porteur au sol), Zephyr (voltigeuse au cadre aérien et au sol), Antonio Arbues (acrobate danseur et porteur au sol, Chems Amrouche (chanteuse et musicienne)

INFO +

Un temps de rencontre et d'échange sera proposé à l'issue de chaque représentation.



mar 9 fév 18h30
Le Train Théâtre

Musique cirque
théâtre

50 min
Tout public dès 6 ans
Plein tarif 10 €
Tarif réduit 7 €

17

UN CONTRE UN

Cie L'Oublié(e), Raphaëlle Boitel

Avec *Un contre un*, Raphaëlle Boitel imagine Eurydice durant son séjour aux Enfers : une variation libre et fantasque du mythe d'Orphée et Eurydice. Tout en contrastes, le spectacle conjugue acrobaties aériennes, jonglage et chorégraphies. Échelles, portés, contorsions, portants, objets modulables... Le plateau devient un terrain de jeu infini, accueillant deux circassiens et un quatuor à cordes, à la présence discrète et fantomatique. Dans la lumière comme dans l'obscurité, ils apparaissent, disparaissent, s'élèvent vers le paradis, puis s'évanouissent vers l'enfer.

Un nouvelle fois, Raphaëlle Boitel fait jaillir un univers ludique et poétique au croisement du théâtre, du cirque et de la musique. Elle interroge alors les stéréotypes, les libertés, les relations à l'autre, les frontières, la place de la femme et les codes patriarcaux. La metteuse en scène et chorégraphe accueillie à deux reprises cette saison – avec notamment le Groupe Acrobatique de Tanger – signe un petit bijou d'inventivité, drôle, poétique et délicat.

«Éminente circassienne à l'univers bien dessiné, Raphaëlle Boitel a conçu cette pièce spécifiquement pour le jeune public. Un spectacle total qui va des profondeurs à la lumière.» [La Terrasse](#)

Mise en scène, chorégraphie Raphaëlle Boitel, **collaboration artistique, lumière** Tristan Baudoin, **assistante artistique** Alba Faivre, **musique originale** Arthur Bison, **costumes** Ateliers de L'Opéra national de Bordeaux, **avec** Alejandro Escobedo, Julieta Salz, **musiciens** Sarah Tanguy, Elena Perrain, François Goliot, Clément Keller



mar 9 mars 20h
mer 10 mars 20h
Le Train Théâtre

Magie mentalisme
musique

1h20
Tout public dès 12 ans
Plein tarif 21 €
Tarif réduit 16 €

18

AAH ! Les déferlantes !

ÉVIDENCES INCONNUES + DJ SET LA SCANDALEUSE

Cie Rode Boom → Belgique

Bienvenue dans le monde magique d'*Évidences inconnues*. Fidèles héritiers du surréalisme belge, le

maestro international de l'illusion Kurt Demey et son complice, le contrebassiste Joris Vanvinckenroye, façonnent un paysage sonore et poétique qui interroge la part du hasard... Ou celle de la destinée ! Un ballet de métronomes, une scie musicale espiègle, une colonne à dés, un plateau de jeu grandeur nature... Et si les choses n'étaient pas toujours ce qu'elles semblent être ? Même les plus cartésiens repartiront troublés dans leur certitude.

Un vertige entre hasard, doute et stupéfaction.

« Le drôle de duo surprend et épate et plonge le public dans un moment hors du temps. L'impossible devient possible. Et toujours incroyable. » [Le Figaro](#)

Écriture, conception, interprétation, mentalisme et scénographie Kurt Demey, conception, musique et interprétation Joris Vanvinckenroye, dramaturgie Frederika Del Nero, interprétation (en alternance) Benjamin Mouchette, Frederika Del Nero, Cédric Coomans, Peter Michel

DJ SET

LA SCANDALEUSE

Du rock garage au post-punk, de la psyché aux raretés d'avant les années 50, de la folk aux musiques électroniques, sur scène, La Scandaleuse ne mixe pas : elle embrase.



sam 13 mars 18h30
Le Train Théâtre

BD-concert immersif
Bénin France

1h
Tout public dès 6 ans
Plein tarif 10 €
Tarif réduit 7 €

19

AAH ! Les déferlantes !

BIÔWA (LA DESTINÉE)

Bénin International Musical (BIM)
Scénario et dessins, Fabien Toulmé

À la croisée de la musique live et de la bande dessinée, *Biôwa (La Destinée)* est né de la rencontre entre les musiciens béninois du BIM

– Bénin International Musical – et du dessinateur Fabien Toulmé.

Ayédou, jeune Béninois, rêve de devenir musicien, mais la tradition l'appelle à devenir prêtre vaudou. Voyage musical singulier entre modernité et tradition, *Biôwa* retrace son histoire et nous entraîne au Bénin, entre héritage familial, désir d'émancipation et culture vaudou. Sur scène, les cinq musiciens mêlent chants et rythmes traditionnels, riffs de guitare, sonorités urbaines de Cotonou, ambiances de marché, tandis que les planches dessinées s'animent...

Un spectacle vibrant porté par l'énergie des musiciens, vocalistes et danseurs du BIM. Au-delà d'un concert, un périple musical coloré dans un Bénin actuel et ancestral.

À propos du BIM : « Un projet ambitieux : repartir à la découverte des rythmes qui ont façonné la musique populaire moderne, du rock au rap. Un "band" pas comme les autres. » [Rolling Stone Magazine](#)

Fabien Toulmé scénariste, Illustrateur, Coloriste, Jimmy Bellah guitare acoustique, batterie, percussion, chant, Brigitte Amessiaméy chant, percussions, Emile Totin percussions, chant, Babatoundé Boni Obinti basse, chant, percussions, Yaovi Emmanuel Atcho guitare, chant, percussions, Jérôme Ettinger et Jed Robin direction artistique, Axel Vanlerbergh conception vidéo



mar 23 mars 20h
Le Train Théâtre

Comédie musicale
a cappella

20

OCTET

1h40
Tout public dès 15 ans
Plein tarif 21 €
Tarif réduit 16 €

Coproduction
Train Théâtre

Cie Mise à Feu → création

Après *Diva Syndicat*, Noémie Lamour et Gentiane Pierre s'emparent de *Octet*, la comédie musicale *a cappella*

de Dave Malloy, créée à New York en 2019, qu'elles présentent pour la première fois en France.

Huit internautes participent à un groupe de soutien pour lutter contre leurs addictions numériques. Quatre femmes et quatre hommes témoignent de leurs usages compulsifs, du scroll à Candy Crush, en passant par les théories complotistes. Mêlant critique contemporaine acérée à la musique *a cappella*, *Octet* propose une exploration à la fois drôle, intime et profondément émouvante de nos vies connectées. À la croisée du théâtre musical et de la réflexion sociale, le spectacle ouvre un espace de partage, d'échange et d'introspection avec le public.

Avertissements → parcours invitant les spectateurs à se délester de leurs objets connectés à l'entrée en salle. Ce spectacle reflète la diversité d'Internet et aborde des thèmes pouvant heurter la sensibilité du public. Merci de vous référer à l'âge minimum conseillé.

Avec Simon Catrice, Anthéa Chauvière, Vincent Gilliéron, Denis Mignien, Malaika Lacy, Pierre Lhenri, Karine Sérafin, Maëva Simmonet, **auteur, musique, livret, paroles et arrangements vocaux** Dave Malloy, **traduction française et adaptation** Stéphane Laporte, **mise en scène** Noémie Lamour & Gentiane Pierre, **direction musicale** Charlotte Gauthier, **création lumières** Alix Veillon, **scénographie** Caroline Oriot, **costumes** Agathe Trotignon



mer 31 mars 10h
Le Train Théâtre

Concert
lyrico-épique

21

LA CUISINE MUSICALE

45 min
Tout public dès 4 ans
Plein tarif 10 €
Tarif réduit 7 €

Cie Minute Papillon

Si on s'offrait du temps pour se nourrir de choses qui nous font du bien ? Deux commis de cuisine ont pour mission de préparer le repas d'un restaurant. Plus que des commis, ce sont des musiciens, amoureux de rythmes, de mélodies, et surtout d'opéra.

Dans leurs mains, les ustensiles de cuisine deviennent instruments de musique : la grille du four se transforme en harpe, la poêle en contrebasse, les fourchettes en piano... Ensemble et avec des spectateurs-convives transformés en orchestre et en chœur endiablé, ils cuisinent au naturel ou revisitent joyeusement les grandes mélodies de Mozart, Puccini, Verdi, Rossini ou Bizet façon rap, techno ou musiques du monde.

De la musique, des saveurs, des odeurs et des rires pour un spectacle particulièrement savoureux !

« Un délicieux voyage sur différents rythmes qui colorent les grands compositeurs d'une teinte originale. Nul besoin d'être mélomane pour apprécier ce spectacle-recette, on en sort tout rassasié avec un petit air au coin des lèvres. » Ouestfrance.fr

Mise en scène Cyrille Louge, **conception et écriture** Violaine Fournier, **interprètes** Stéphane Zubanu Diarra et Violaine Fournier, **scénographie musicale et arrangements** Jean-Luc Priano, **costumes** Alice Trouvet

+ ATELIER

mer 31 mars 11h15 (à l'issue de la représentation), gratuit
Tout public dès 4 ans (adultes-enfants détenteurs du billet du spectacle), durée 1h.
Initiez-vous à la musique lyrique en cuisinant votre propre chanson. Et, pour l'assaisonner, chacun fabriquera sa salière musicale qu'il rapportera chez lui !



mer 7 avril 18h30
jeu 8 avril 20h
Le Train Théâtre

Clown
musique

1h15
Tout public dès 10 ans
Plein tarif 21 €
Tarif réduit 16 €

Coproduction
Train Théâtre

22

ESPÈCE D'IDIOT

Galapiat Cirque → création

L'idiot et le moins que rien. Galapiat Cirque raconte l'épopée d'un idiot. Un clown et un musicien rejetés au milieu d'objets cassés, abîmés, déchus de leur fonction, apprennent à exister et à agir ensemble.

À travers ces deux figures, une grande histoire s'écrit en filigrane ; celle des ratés, des écartés, que l'Histoire ne retient jamais. La magie du clown et sa créativité enfantine interrogent l'odyssée de l'espèce telle que nous la connaissons, en s'ouvrant à tous les imaginaires : tout devient possible quand on est bête, et plus aucune limite n'existe !

C'est sans doute la force de cette naïveté qui permet de refuser la fatalité. Après *La Brise de la Pastille*, place à la poésie tragique et sombre du clown-acrobate Moïse Bernier et du musicien-comédien Nicolas Lopez.

De et avec Moïse Bernier (clown acrobate) et Nicolas Lopez (musicien et comédien), d'après un texte de Jean-Frédéric Noa, scénographie Nadège Renard, costumes Julie Coffinières, regards intérieurs, mise en scène Servane Guittier et Antoine Manceau (Cie Attraction Céleste)



ven 30 avril 20h
Le Train Théâtre

Danse musique
France, Tunisie

1h30
Tout public, dès 7 ans
Plein tarif 38 €
Tarif réduit 31 €

23

BAL CLANDESTIN + DJ SET

Dans le cadre de
Danse au fil d'avril

Cie Chatha

Les chorégraphes tunisiens Aïcha M'Barek et Hafiz Dhaou creusent, sans relâche, un sillon singulier dans le paysage chorégraphique national et international. Après avoir recueilli les parcours de sept danseurs et danseuses venus de différents pays, ils ont imaginé une mise en commun de leurs récits et composé à travers les corps un kaléidoscope chorégraphique, épousant les styles de chacun dans un ballet d'une précision millimétrée.

Portés par l'espoir d'un autre monde, galvanisés par les rythmes des deux DJ, les sept interprètes bousculent les codes du spectacle et invitent le spectateur à quitter la clandestinité pour entrer dans la danse. Un spectacle immersif, une célébration du vivre-ensemble qui abolit les frontières entre le public dans la salle et la scène.

Alors, passez le mot : ce rendez-vous au Train Théâtre se transformera en une inoubliable piste de danse, hors du temps, prolongé en beauté par un DJ Set enflammé.

« Reste un moment de pure générosité dont on ressort en dansant. » [Cult.news](#)

Avec Johanna Monadonnet, Stéphanie Pignion, Sakiko Oishi, Fabio Dolce, Aristide Desfrères, Bastien Roux et Hafiz Dhaou, conception, chorégraphie, mise en scène, scénographie Aïcha M'Barek et Hafiz Dhaou

INFO +

Soyez sur scène, au plus près de l'action et participez de façon intense à ce bal ! La compagnie recherche entre 30 et 40 complices pour ce spectacle.

Inscriptions auprès de la billetterie du Train Théâtre. Tarif privilégié à 16€.

Week-end de répétition → sam 3 avril 14h-17h, dim 4 avril 10h-16h, lieu à déterminer

Répétition générale → jeu 29 avril 19h-22h au Train Théâtre.



mer 19 mai 09h30 + 10h45
Salle Georges Brassens
Portes-lès-Valence

Théâtre visuel marionnette
Spectacle sensoriel

24

(É)MOUVOIR

30 min
De 6 mois à 3 ans
Plein tarif 10 €
Tarif réduit 7 €

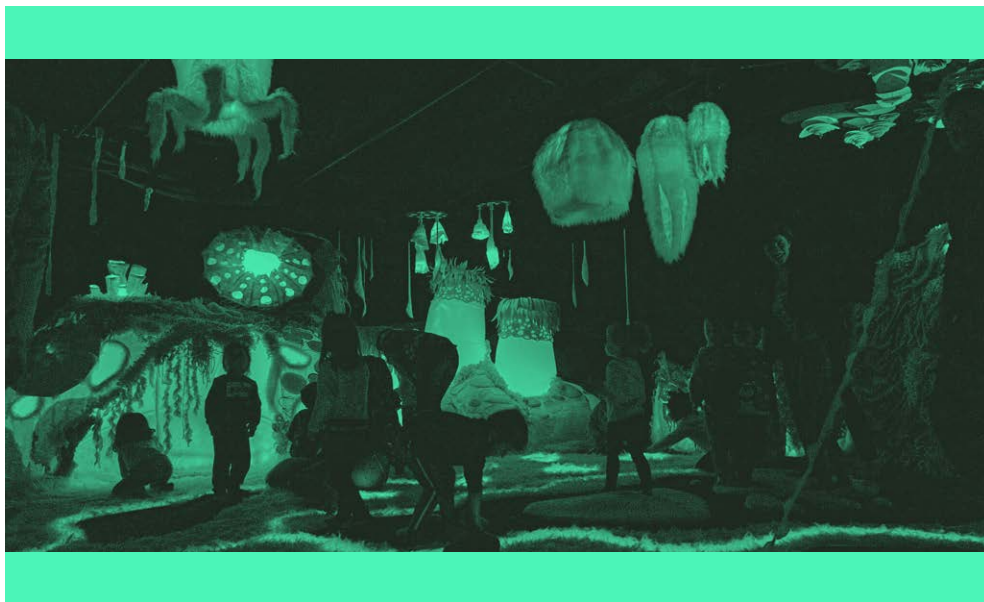
Cie Entre eux deux rives

Sentir la pluie sur la peau, caresser la mousse, traverser de grandes herbes mouvantes, s'étendre sur un tapis de feuilles... Étendez-vous, détendez-vous. Bienvenue dans un monde merveilleux et douillet. Sur scène, un monde végétal ouaté et apaisant qui se métamorphose continuellement, un décor doux et enveloppant où les tout-petits se déplacent, et peuvent toucher, observer et écouter. Accompagnés par une marionnettiste et au côté de l'adulte, les enfants entrent au contact de cette nature mouvante, se laissent émerveiller par l'histoire, les marionnettes, les lumières et le paysage sonore qui guident ce voyage.

Un périple magique et fascinant où l'imagination est reine.
Un véritable moment de douceur.

« Un spectacle totalement immersif qui plonge les enfants et leurs parents dans un monde sous-marin imaginaire, vaporeux, terriblement réaliste. (...) Il suffit de se laisser flotter à la découverte du milieu qui paraît d'une fragilité extrême, mais fascine par sa beauté. » [La Montagne](#)

Conception et mise en scène Claire Petit et Sylvain Desplagnes, jeu Cécile Doutey et Claire Petit en alternance avec Caroline Demourgues et David Cami de Baix, construction et marionnettes Cécile Doutey, scénographie, lumière et manipulation Sylvain Desplagnes, technique, bidouille et manipulation Maxence Siffer, création textile et costumes Céline Deloche, création sonore Adrien Mallamaire



jeu 27 mai 20h
ven 28 mai 20h
Le Train Théâtre

Théâtre
ensemble vocal
féminin

25

CHEVALERESSES

Tout public dès 14 ans
Plein tarif 21 €
Tarif réduit 16 €

Cie Francine & Joséphine

Nolwenn Le Doth porte à la scène une autofiction bouleversante où l'intime devient matière théâtrale : l'inceste vécu. Incarné par une comédienne d'une rare intensité et porté par *La Nuée*, un chœur de vingt-trois femmes, *Chevalereses* fait entendre une parole longtemps étouffée et donne corps à l'invisible. Sur scène, Nolwenn Le Doth et ce chœur flamboyant, vibrant et solidaire qui transforment la scène en un lieu de partage, de lutte et de résistance. Ensemble, elles traversent la violence, la métamorphose et la reconstruction.

Entre pudeur et puissance, gravité et drôlerie, Nolwenn Le Doth signe une pièce d'une grande force, saluée par la critique au Festival d'Avignon 2025.

Ici, *Chevalereses* dépasse le simple témoignage pour devenir un geste artistique et politique fort. Un spectacle nécessaire, où reprendre la parole est déjà une victoire. Lumineux, poétique et profondément engagé.

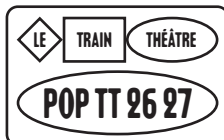
« Pour que, enfin, le chœur des *Chevalereses* terrasse l'inceste : Nolwenn Le Doth livre une œuvre bouleversante autant qu'aboutie. » [La Terrasse](#)

Avec la participation du Chœur de femmes *La Nuée* dirigé par Sara Giommetti

Texte, mise en scène et interprétation Nolwenn Le Doth, accompagnement dramaturgique Faustine Noguès, collaboration artistique Thibault Patatin, création sonore Nicolas Maise, création lumières Juliette Besançon, costumes Coline Galeazzi, scénographie Claire Gringore, chorégraphe Thomas Guerry, arrangements et composition chœur LiliaRuocco, chœur de femmes La Nuée



DÈS LE LUNDI 22 JUIN 10H, ACHETEZ VOS PLACES À L'UNITÉ OU AVEC VOTRE NOUVELLE CARTE POP TT



LA CARTE POP TT, LA CARTE FIDÉLITÉ DU TRAIN THÉÂTRE

Carte POP TT : 9€
Carte POP TT réduit : 5€*

- Son achat s'effectue à la billetterie du Train Théâtre ou sur train-theatre.fr.
- Nominative, valable le temps de la saison 2026-2027.
- Elle est réservée au plus de 18 ans.

*Famille nombreuse, demandeur d'emploi, bénéficiaire des minima sociaux, étudiants (moins de 30 ans), tarif accordé sur présentation d'un justificatif de moins de 3 mois.

PLACES À L'UNITÉ PLEIN TARIF OU TARIF RÉDUIT* SUR TOUS LES SPECTACLES DE LA SAISON

*Enfant (moins de 13 ans), étudiant (moins de 30 ans), famille nombreuse, demandeur d'emploi, bénéficiaire des minima sociaux, de la carte Comédie de Valence, abonné à Lux Scène nationale de Valence, adhérent de la Cordonnerie de Romans et Jazz Action Valence, la carte Pop TT. Tarif accordé sur présentation d'un justificatif de moins de 3 mois.

LES AVANTAGES DE LA CARTE POP TT

AU TRAIN THÉÂTRE

- Tarif réduit sur tous les spectacles de la saison.
 - Une invitation au concert surprise samedi 16 janvier (à réserver avant le 18 décembre).
 - Une invitation au choix parmi :
 - French V.I.P.
 - Octet
 - La Meute
- Infos sur www.train-theatre.fr
(À réserver avant le 18 décembre 2026).
- Tarif réduit sur une soirée du Festival Crest Jazz 2026.
 - Tarif réduit sur l'ensemble des cinq salles partenaires La Comédie de Valence, Lux scène nationale de Valence, La Cordo de Romans, Jazz Action Valence, Crest Jazz.
 - Vous êtes prioritaires tout au long de l'année sur les différentes propositions : ateliers, sorties de résidence, rencontres...

Attention ! Ces avantages sont valables dans la limite des places disponibles.

AU TRAIN CINÉMA

- Tarif réduit toute l'année : 5€
- Recevez les actualités : écrire à traincine@train-theatre.fr

LES BONS PLANS

Sur réservation et dans la limite des places disponibles

TOUS AU CIRQUE !

10 places achetées : 10€ la place !*
Hors Carte POP TT.

Vous représentez un groupe organisé de 10 personnes, un comité social d'entreprise, une amicale, un collectif, un groupe d'amis, de collègues...

- Vous pouvez acheter 10 places à 10€ pour l'un des 3 spectacles suivants :
- **Ka-In**, Groupe Acrobatique de Tanger 8 + 9 + 10 oct (p.9)
 - **Pour que les ailes tombent**, Cie Cabas 27 + 28 + 29 janv (p.16)
 - **Espèce d'idiot !** Cie Galapiat 7 + 8 avril (p.22)

*Offre en vente uniquement à la billetterie du Train Théâtre

MOINS DE 30 ANS

3 soirées et plus, 10€ le spectacle
À choisir parmi* :

- **French VIP** jeu 5 nov
 - **Sam Sauvage + Lisa Claudie** jeu 19 nov
 - **La Sœur de Jésus-Christ**, Théâtre de Poche jeu 21 janv
 - **Pour que les ailes tombent**, Cie Cabas 27 + 28 + 29 janv
 - **P.R2B + ESTL** jeu 11 fév
 - **Evidences inconnues**, Cie Rode Boom 9 & 10 mars
 - **Thibaut + Martin Luminet** jeu 20 mai
- Infos sur www.train-theatre.fr

*Vous avez contracté cette offre ? Le tarif réduit vous est accordé sur l'ensemble de la saison.

DE 11 À 18 ANS

Le Train Théâtre et le Train Cinéma sont partenaires des dispositifs Pass Culture, Pass'Région, carte Top Dép'Art'. Téléchargez les applications et suivez leurs réseaux ! Places de concerts, invitations, avant-premières, bords de scènes, rencontres, lectures, stages, ateliers... Surveillez les bons plans mis en ligne tout au long de l'année par le Train Théâtre et le Train Cinéma !

LE CADEAU PARFAIT ! OFFREZ DU SPECTACLE VIVANT

Un anniversaire ? Bientôt Noël ?
Une occasion particulière ? Faites plaisir à vos proches avec un bon cadeau !
Bon de 30€ ou 50€.

Offre valable sur la saison en cours, achat possible en ligne.

TÉLÉRAMA SORTIES

Vous êtes abonné à Télérama ?
Bénéficiez d'offres exclusives en vous connectant sur sorties.telerama.fr

AVANTAGES CSE

Hors carte POP TT et en passant par votre CSE.

- Tarif réduit sur tous les spectacles de la saison.
- Tarif spécial cirque : 10€ (minimum 10 places achetées).
- Tarif réduit sur les films à l'affiche du Train Cinéma.

CONTACT CSE

Jordan Ricard
billetterie@train-theatre.fr

QUAND ET COMMENT ACHETER VOS PLACES ?

OPTEZ POUR LA VENTE EN LIGNE WWW.TRAIN-THEATRE.FR

LE TRAIN THÉÂTRE

PAR INTERNET

À partir du lundi 22 juin 10h
sur train-theatre.fr

SUR PLACE AU TRAIN THÉÂTRE

Billetterie dès juin

À partir du lundi 22 juin 10h–17h30

- du 23 au 27 juin

du mar au ven 10h30–17h30 sam 9h30–12h

- du 29 juin au 3 juillet

du lun au ven 13h30–17h30

Billetterie dès septembre

- à partir du 3 septembre
- du mar au ven 13h30–17h30

Fermetures billetterie (hors site internet)

- du sam 4 juillet au mar 2 septembre
- du lun 21 décembre au lun 3 janvier
- les dimanches et jours fériés

Les horaires d'ouverture sont susceptibles
de varier pendant les petites vacances scolaires,
les samedis, les jours de spectacles dès 16h30.

PAR TÉLÉPHONE

À partir du 23 juin

au 04 75 57 14 55 dès 10h30

- du 23 au 27 juin du mar

au ven 10h30–17h30

sam 9h30–12h

- du 29 juin au 3 juillet

du lun au ven 13h30–17h30

- à partir du 3 septembre

du mar au ven 13h30–17h30

CHEZ NOTRE REVENDEUR

Fnac

ATTENTION

- La billetterie ne prend pas de réservations par mail.
- Chaque pré-réservation doit impérativement être réglée 48h avant le jour du spectacle.
- Réservations par téléphone, retrait des billets et de la carte POP TT au guichet possible jusqu'au soir du spectacle

- Pour 1.50€ supplémentaires, demandez l'envoi de vos billets à domicile.

28

- Échangez vos billets jusqu'à 48h avant la représentation pour un autre spectacle de la saison 2026–2027 (sous réserve de places disponibles).

- Sur notre site ou au guichet, vous bénéficiez du meilleur placement au moment de votre achat.

- En cas de spectacles déjà complets, vous avez la possibilité de vous inscrire, en ligne, sur liste d'attente.

MODES DE PAIEMENT

Espèces, chèques, cartes bancaires (achat en ligne sécurisé), chèques vacances ANCV, ANCV connect, Chèques culture, Pass'Région, cartes Top Dép'Art, Pass Culture.

LE TRAIN CINÉMA

BILLETTERIE

Tarif normal : 8€

Tarif réduit* : 6€

Tarif POP TT : 5€

*Enfant, étudiant (moins de 30 ans), famille nombreuse, demandeur d'emploi, retraité. Tarif accordé sur présentation d'un justificatif de moins de 3 mois.

PAR INTERNET

ozzak.fr

train-theatre.fr

SUR PLACE AU TRAIN CINÉMA

20 minutes avant la séance

LA CARTE TRAIN CINÉMA

46€ pour 10 entrées

Réservation en ligne

train-theatre.fr

ou sur place avant votre séance

MODES DE PAIEMENT

Espèces, chèques, cartes bancaires (achat en ligne sécurisé), Pass Région, cartes Top Dép'Art, Chèques Culture, Carte Loisirs, Carte Atooc et chèques vacances, ANCV connect.

AVANTAGES CSE

Contact

traincine@train-theatre.fr

VOTRE ACCUEIL

EN SALLE

Les spectacles commencent à l'heure précise, accès à la salle 20 minutes avant, les retardataires perdent le bénéfice de leurs places numérotées.

Attention certains spectacles sont en placement libre.

ACCESSIBILITÉ

Venir assister au spectacle ou à une séance de cinéma quel que soit son handicap ? Nous imaginons des solutions sur mesure, face à l'impératif d'accessibilité à nos lieux de culture. L'accessibilité est une valeur partagée par les équipes qui vous accueillent.

MODE D'EMPLOI

Nous avertir 04 75 57 14 55

Afin de vous assurer le meilleur accueil, merci de contacter la billetterie quinze jours avant la représentation ou la séance.

VOUS ACCOMPAGNER

Le jour de la représentation ou de la séance, un interlocuteur dédié vous accueille, vous équipe et vous accompagne à votre emplacement.

BAR ET RESTAURATION

- Bar et petite restauration sur place avant chaque spectacle dès 18h, les soirs de spectacle (hors séances du mercredi 18h30)

Pensez à réserver vos planches en écrivant à production@train-theatre.fr

CIRCUIT COURT

Une offre de restauration raffinée mettant à l'honneur des planches généreuses et élégantes – charcuteries sélectionnées, fromages de terroir, créations végétariennes ou compositions éphémères au fil des événements – ainsi que le Hot-dog Signature du Train Théâtre, revisité avec exigence.

Chaque produit est soigneusement sourcé auprès de producteurs locaux, majoritairement issus de l'agriculture biologique ou raisonnée, en provenance de la Drôme et de l'Ardèche, dans une démarche engagée de circuits courts et de qualité.



PARTAGEZ VOTRE VOITURE

29

- covoiturage-simple.com
- Prenez rendez-vous sur le site Internet ou sur la billetterie en ligne du Train Théâtre (au moment de votre parcours d'achat).
- Pour la culture je covoiture Valence Romans Agglo et Valence Romans Mobilité s'engagent pour faciliter le covoiturage avec BlaBlacarDaily.

OÙ NOUS TROUVER ?

LE TRAIN THÉÂTRE

Billetterie et bureaux
1 rue Louis Aragon • BP 47
26800 Portes-lès-Valence

Accueil 04 75 57 85 46

Réservation 04 75 57 14 55

billetterie@train-theatre.fr

LE TRAIN CINÉMA

Salle et bureaux

1 rue Louis Aragon • BP 47
26800 Portes-lès-Valence

Accueil 04 75 57 85 46

traincine@train-theatre.fr

OÙ SE GARER AUX ABORDS DU THÉÂTRE ?

PARKINGS GRATUITS, À MOINS DE 5 MIN À PIED

- Parking du Train Théâtre, av. de la Résistance
- Parking du cimetière, av. de la Résistance
- Parking des tennis, rue Louis Aragon
- Parking de la mairie, place de la République
- Parking de la piscine Camille Muffat

SE GARER À VÉLO

- Devant le Train Théâtre

MENTIONS

Groupe acrobatique de Tanger

Coproduction : Plateforme 2
Pôles Cirque en Normandie, La Brèche à Cherbourg et le Cirque-Théâtre d'Elbeuf, L'Agora – PNC Boulazac, Château Rouge, Scène Conventiennée d'Annemasse, Scène de Bayssan, Scène en Hérault – Béziers, MC2 Grenoble, La Maison de la Culture de Bourges, La Ferme du Buisson – Noisiel, Les Nuits de Fourvière – Festival International de la Métropole de Lyon, Le Train Théâtre, Scène Conventiennée d'intérêt national de Portes-les-Valence, Cie L'Oubliée, Institut Français au Maroc.
L'Association Halka reçoit le soutien du Ministère de la Culture (DGCA – aide à la création), de la Spedidam et de France Active IDF.

Secrets de Beatmaker, Photograph

Production : Ecstatic
Playground, Victorie Music avec le soutien de la SACEM.

Même pas peur !

Le Centre Imaginaire

Résidences et Coproduction : Le Train Théâtre – Portes-les-Valence, Le Grand Angle – Voiron, L'Atrium – Tassin la Demi-Lune, Annonay Rhône en Scène – Davezieu, Ville de Romans-sur-Isère, MJC Montchat – Lyon, L'Ilot z'enfants – Joyeuse, MJC du Pays de l'Herbasse – St-Donat, Le Mett – Atelier de Fabrique Artistique – Le Teil, Les Aires – Die, Le Tonkin – Villeurbanne.
Soutiens : le Département de la Drôme, la Région Auvergne Rhône Alpes, la DRAC Auvergne Rhône Alpes, FDVA Drôme.

Musée,

Cie Faltazi

Production : Turbine Production
Coproduction : Le Polaris – Corbas, L'Echalier – Atelier de Fabrique Artistique – Saint Agil, Le Quai des Arts – Rumilly, Le Train Théâtre – Scène conventionnée d'intérêt national art & création – Portes-les-Valence, Le Totem – Scène conventionnée d'intérêt national Art, enfance, jeunesse – Avignon
Accueil en résidence : Le Musée du Pet it Palais – Avignon, Le Musée d'Orsay
Soutiens : DRAC Auvergne Rhône Alpes, Région Auvergne Rhône Alpes, Département de La Drôme
D'après le roman graphique *Musée* de Christophe Chabouté – Édition Glénat.

Fame TV, Collectif TBTF, Ricardo S. Mendès

Coproduction et partenariats : La Cascade – Pôle national Cirque Bourg-Saint-Andéol, L'Agora – Pôle national Cirque Boulazac, Le Carré magique – Pôle national Cirque Lannion, Archaos – Pôle national Cirque Marseille, Circa – Pôle national Cirque Auch, La Verrerie – Pôle national Cirque Alès, Jules Verne – Pôle national Cirque Amiens, Château Rouge – Scène conventionnée Annemasse, Equinoxe – Scène nationale de Chateauroux, Le Train Théâtre – Scène conventionnée d'intérêt national – Portes-les-Valence, Département de l'Ardèche, Réseau Cirqu'Aura, Direction régionale des affaires culturelles (DRAC) Auvergne-Rhône-Alpes, Direction générale de la création artistique (DGCA), Région Auvergne-Rhône-Alpes, Territoires de Cirque, Fonds SADC Musique de Scène.

Ma vie, mon roman,

Cie Rassegna

Production : MCE Productions.
Coproduction : Le Train Théâtre – Portes-les-Valence
Accueil en résidence : Le Train Théâtre – Portes-les-Valence, L'éolienne – Marseille
Soutiens : Le Nomad' – Marseille, Le Pet it Duc – Aix-en-Provence
Ma vie, mon roman a reçu l'Aide à la Création de la Ville de Marseille et l'Aide au Spectacle Musical de la SPEDIDAM.
La Compagnie Rassegna est conventionnée par le Ministère de la Culture DRAC Provence-Alpes-Côte d'Azur et soutenue par la Ville de Marseille, le Département des Bouches-du-Rhône, la Région Sud et, au gré de ses créations, par le CNM, la SACEM, MFA, la SPEDIDAM et l'ADAMI.

La sœur de Jésus-Christ, Théâtre de Poche de Bruxelles

Coproduction : Théâtre de Poche, Compagnie Belle de Nuit.
Texte traduit avec le soutien de la Maison Antoine Vitez et de l'ARTCENA, traduction lauréate de l'ARTCENA.

Pour que les ailes tombent, Cie Cabas

Coproduction : Palc PNC Châlons en Champagne – Châlons en Champagne, La Coopérative De Rue et De Cirque – Pari, Cirk'Eole – Montigny les Metz, Cirque Jules Verne PNC – Amiens, Le Train Théâtre Scène Conventiennée d'Intérêt National – Portes-les-Valence,

Grand CIEL – Cirque en liens, dispositif CIEL ! – Verdun, Cirque Théâtre d'Elbeuf PNC – Elbeuf, La Verrerie PNC – Alès, L'Azimut – Antony.
Accueil, aide laboratoire, résidence : Palc PNC Châlons en Champagne – Châlons en Champagne, Archaos PNC – Marseille, Rue Watt La Coopérative De Rue et De Cirque – Paris, Cirque Jules Verne PNC – Amiens, Cirque Théâtre d'Elbeuf PNC – Elbeuf, La Brèche PNC – Cherbourg, CIRCA PNC – Auch, Latitude 50 – Marchin (Belgique), La Verrerie PNC – Alès, Grand Ciel Dispositif Ciel ! – Région Grand Est, 13^e sens – Obernai
Soutiens institutionnels : Conventiennement DRAC IDF DGCA Aide Nationale à la Création Crédit d'impôt recherche.

Un contre un, Cie L'Oublié(e),

Raphaëlle Boitel

Production : Cie L'Oublié(e), Raphaëlle Boitel
Coproduction : Agora PNC Boulazac Aquitaine – Le Carré Magique, PNC en Bretagne, Lannion – OARA, Office Artistique de la Région Nouvelle-Aquitaine – CREAM, La cité Cirque de Bègles, Le Champ de foire à Saint-André-de-Cubzac.
Avec l'aide du Théâtre d'Angoulême, scène nationale, du Théâtre des Quatre Saisons à Gradignan et de la Maison Maria Casarès à Alloué.
La Cie L'Oublié(e) – Raphaëlle Boitel est conventionnée par le Ministère de la Culture DRAC – Nouvelle-Aquitaine et subventionnée par la région Nouvelle-Aquitaine, le département de la Dordogne et la ville de Boulazac Isle Manoire.
Raphaëlle Boitel est artiste associée à l'Agora, pôle national Cirque de Boulazac et à Équinoxe, scène nationale de Chateauroux.

Évidences inconnues,

Cie Rode Boom

Production : Rode Boom
Subvention : Communauté Flamande (BEL)
Coproduction : Theater op de Markt (BEL), La Villette te (FR), CNAR le Boulon (FR), CC de Spil (BEL) et MiramiRO (BEL)
Résidences : Theater op de Markt (BEL), Destelheide (BEL), Mediterranean Dance Centre – Svet vincenat & Mala performerska scena / Festival novog cirkusa – Zagreb (HRV), La Villette (FR), MiramiRO, De Expeditie (BEL), CC de Spil (BEL), Animakt (FR), Kunstencentrum Diepenheim (NL) et CNAR Le Boulon (FR).

30

Biowa, Bénin International Musical (BIM) et Fabien Toulmé

Production : Jaspir Prod & Togezer Productions
Partenaires de création : Institut Français de Cotonou, Ville de Saint Brévin, MIXT, SACEM, SPEDIDAM, Sud-Est Théâtre.

Octet , Cie Mise à Feu

Production : Cie Mise à Feu.
Coproduction : Le Vellein – Scènes de la CAPI, Théâtre des Quinconces – Vals-les-Bains, La Coloc' de la culture – Cournon, Le Grand Angle – Voiron, Le Train Théâtre – Portes-les-Valence, L'Heure Bleue – Saint-Martin-d'Hères, Théâtre de Privas, Maison des Arts – Colombier-Saugnieu, Théâtre des Pénitents – Montbrison, Le Diapason – Saint-Marcellin, Le Sémaphore – Cébazat, Théâtre des Collines – Annecy, en cours.
Soutiens : Région AuRA, Ville de Lyon, Théâtre Croix-Rousse, Théâtre National Populaire de Villeurbanne, Théâtre Jean Vilar – Vitry sur Seine, Théâtre de Cusset , Espace Eole – Craponne. Mise à Feu est compagnie associée au Théâtre du Vellein – Scènes de la CAPI et au Théâtre des Pénitents à Montbrison, depuis septembre 2025.

La Cuisine Musicale,

Cie Minute Papillon

Soutiens : Festival Lyrique International d'Aix-en-Provence, Festival Tous en Sons, CCJV de Marly-le-Roi, Issy-les-Moulineaux, SACEM, Centre National de la Musique.

Espèce d'idiot,

Galapiat Cirque

Soutiens, coproduction : Pronomades en Haute-Garonne – CNAREP, Le Train Théâtre Scène conventionnée d'intérêt national, Réseau RADAR, Le Fourneau – Brest – CNAREP, La Loggia – Paimpont, Ville de Port-Louis, Carré Magique Lannion – PNC en Bretagne, Cirque Jules Verne – PNC Amiens, Cirq'onflex – Dijon, La Cascade – PNC Ardèche – AURA, Centre culturel – Fougères
Agglomération, Quelques P'arts – CNAREP + En Scènes – Annonay, Le Sillon – Clermont l'Hérault, SCIN, LaRural + Lycée Polyvalent Robert Badinter – Créon, Le Trio...S – Inzinzac-Lochrist, Circa – PNC Auch, Les Tombées de la Nuit – Rennes.

Bal Clandestin, Cie Chatha

Production : Chatha
Coproduction : Espace des arts scène nationale de Chalons-sur-Saône, Maison de la danse de Lyon, Pôle Européen de création, CCN Viadance de Belfort
Dir Héra Fattoumi & Eric Lamoureux dans le cadre du dispositif l'accueil studio, Studio Chatha, Lyon 8^e.

(é)Mouvoir, Cie Entre eux deux rives

Coproduction : Yzeurespace – scène régionale à Yzeure, la Coloc' de la Culture-scène d'intérêt national – Art-enfance-jeunesse à Cournon d'Auvergne, le Théâtre de Cusset – scène d'intérêt national – Art et création, la Ville de Clermont-Ferrand, Graines de spectacles, le Théâtre des Collines-scène régionale d'Annecy, le Théâtre de Bourg-en-Bresse – scène nationale.
Soutiens : La Cour des Trois coquins – scène vivante à Clermont-Ferrand et le Théâtre d'Aurillac-scène d'intérêt national – Art en territoire.
La compagnie Entre eux deux rives est conventionnée par le Ministère de la Culture-DRAC Auvergne-Rhône-Alpes, le Conseil Régional Auvergne Rhône-Alpes et le Conseil Départemental de l'Allier.
La compagnie est soutenue par la ville et le Théâtre de Cusset.

Chevaleresse,

Cie Francine & Joséphine

Coproduction : Pôle Arts de la Scène – Friche la Belle de Mai, Théâtre des Halles – Avignon, Théâtre des Carmes – André Benedetto (Avignon), Le Pas de l'Oiseau (Veynes), La Garance – Scène Nationale de Cavaillon, Le Centre Dramatique des Villages du Haut Vaucluse, Le Centre des Arts du Récit (Saint-Martin-d'Hérès), L'Entre-Pont (Nice), La Fabrique Mimont (Cannes), Le Cercle du midi, Le Théâtre National de Nice, Château Rouge – Scène Conventiennée d'Annemasse.
Soutiens : Direction Régionale des Affaires Culturelles Provence-Alpes-Côte d'Azur, Région Sud Provence-Alpes-Côte d'Azur, Conseil départemental de Vaucluse, Ville d'Avignon, SPEDIDAM, Fonds de soutien Émergence et Création et Crédit Mutuel.
Texte lauréat de l'Aide à la création des textes dramatiques ARTCENA, du Festival Textes en cours #10 et de la 27^e édition des Actuelles.

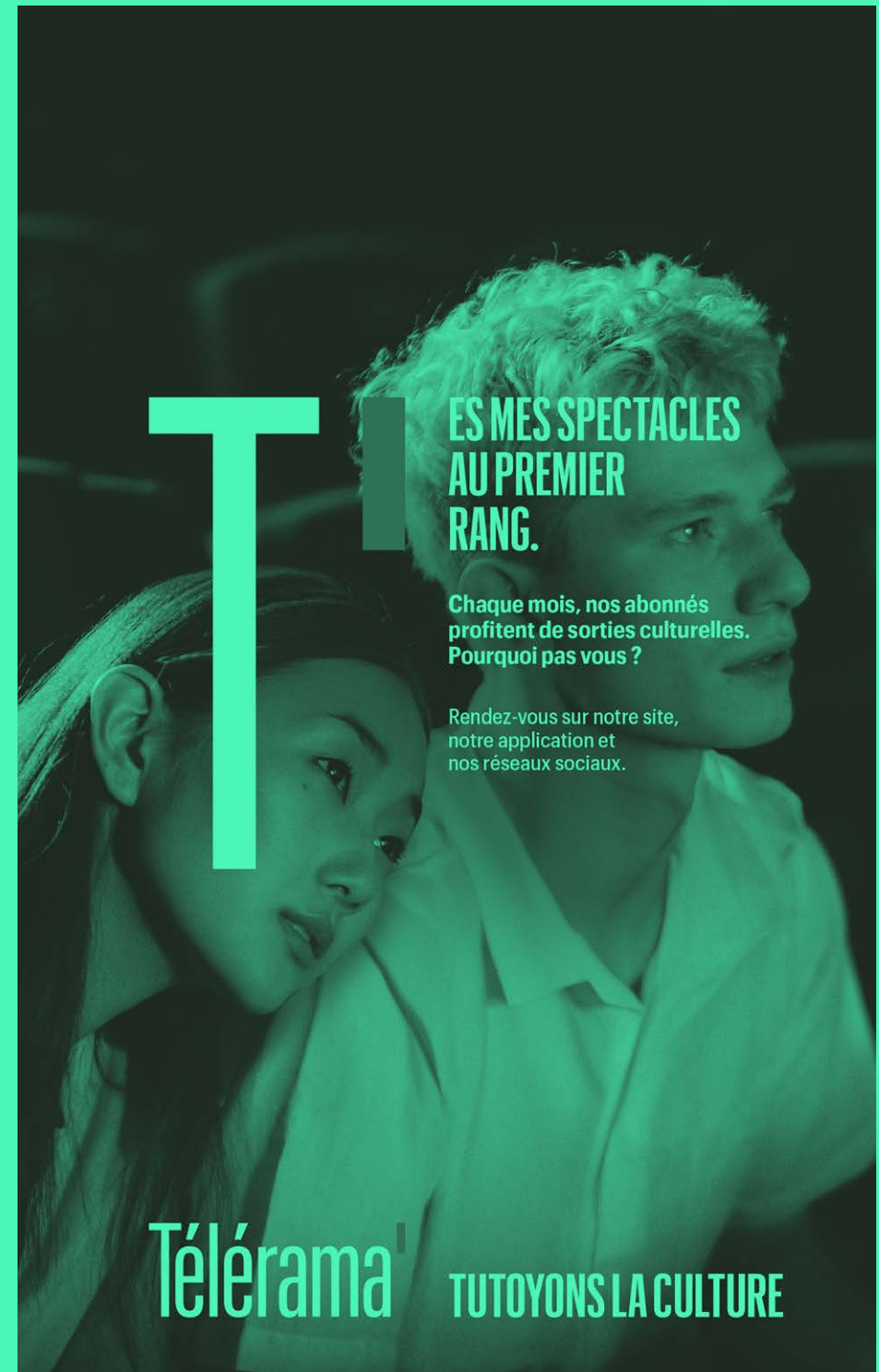
COPYRIGHTS ©

KA-IN, Groupe acrobatique de Tanger
© Pierre Planchenault
Secrets de Beatmaker, Photograph © Pierre Leroi
Même pas peur ! Le Centre Imaginaire © Camille Charleux
Musée, Cie Faltazi © Julien Regnault
Fame TV, Collectif TBTF, Ricardo S. Mendès © Noemie Lacote
Ma vie, mon roman, Cie Rassegna © August photographies
La sœur de Jésus-Christ, Théâtre de Poche de Bruxelles © Lara Hrabina
Pour que les ailes tombent, Cie Cabas © V Verillon
Un contre un, Cie L'Oublié(e), Raphaëlle Boitel © Tristan Baudoin
Evidences inconnues, Cie Rode Boom © Aline Weltjens
Biôwa © Fabien Toulmé
Octet, Cie Mise à Feu © Maeva Simonnet
La Cuisine Musicale, Cie Minute Papillon
© P.Morales
Espèce d'idiot, Galapiat Cirque © Idriss Bigou-Gilles
Bal Clandestin, Cie Chatha © Blandine Soulage
(é)Mouvoir, Cie Entre eux deux rives © Florence Mary
Chevaleresse, Cie Francine & Joséphine © CyrielleVoguet

31



Nouvel Hôtel & la Table à Portes-lès-Valence, Hôtel des Négociants, Hôtel Sous Les Pins, Hôtel de Lyon, la bière des Zythonautes, Ferme des Mûres Gaec Chovin-Clément à Montvendre, ferme bio Margerie, Côté Nature, Collinaou à Aouste-sur-Sye



T ES MES SPECTACLES AU PREMIER RANG.

Chaque mois, nos abonnés profitent de sorties culturelles. Pourquoi pas vous ?

Rendez-vous sur notre site, notre application et nos réseaux sociaux.



TUTOYONS LA CULTURE

LE TRAIN THÉÂTRE
SCÈNE CONVENTIONNÉE
D'INTERET NATIONAL
ART ET CRÉATION
CHANSON FRANCOPHONE

LE TRAIN CINÉMA
SALLE CLASSÉE
ART ET ESSAI

UN ÉQUIPEMENT DE
VALENCE ROMANS
AGGLO

1 RUE ARAGON
26800
PORTES-LÈS-VALENCE

RÉSERVATION 04 75 57 14 55
BILLETTERIE@TRAIN-THEATRE.FR

BILLETTERIE EN LIGNE
TRAIN-THEATRE.FR



MINI SPECTATEURS, MAXI ÉMOTIONS ! CHANSONS, MUSIQUE(S), DANSE, CIRQUE, MAGIE, MARIONNETTE, CINÉMA...